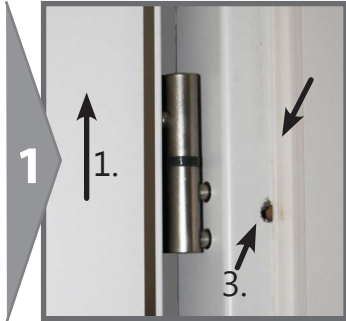


## Montageanleitung

Sehr geehrter Kunde,  
wir freuen uns, dass Sie sich für unsere **Türbänder mit Bremsfunktion** entschieden haben.

Um die bestmögliche Bremswirkung zu erzielen, ist es zwingend notwendig, die Bänder **paarweise** einzusetzen.

Die hier demonstrierten Schritte sind an beiden Bändern einer Tür vorzunehmen!



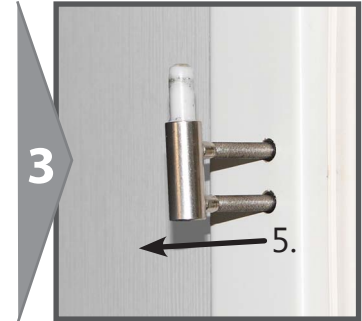
**Schritt 1:** Türblatt aushängen.

**Schritt 2:** Dichtung im Bandbereich vorsichtig lösen ( falls nötig).

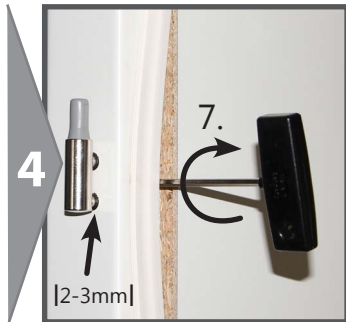
**Schritt 3:** Abdeckkappe von Bohrung entnehmen.



**Schritt 4:** Mit passendem Inbusschlüssel die Klemmschraube in Drehrichtung **links** lösen.



**Schritt 5:** Türbandrahmenteil ggf. mit einer Zange herausziehen.



**Schritt 6:** Neues Türbandrahmenteil mit Bremsfunktion einsetzen. Zwischen Türrahmen und Türband einen Abstand von ca. 2-3mm einhalten.

**Schritt 7:** Nun mit Inbusschlüssel die Klemmschraube in Drehrichtung **rechts** fest anziehen.

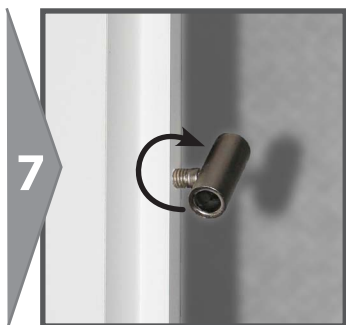


**Schritt 8:** Bohrung wieder mit Abdeckkappe verschließen.

**Schritt 9:** Dichtung eindrücken.



**Schritt 10:** Vorhandenes Flügelteil aus Türblatt in Drehrichtung **links** entfernen.



**Schritt 11:** Neues Flügelteil mit Bremsfunktion in das Türblatt in Drehrichtung **rechts** eindrehen.

**Schritt 12:** Türblatt einhängen.

FERTIG.